

Caractéristiques de construction

Support	aluminium profilé 6060 anodisé
Bague de guidage	bronze fritté
Joint racleur	NBR
Colonne	acier chromé C43
Plaque	acier zingué
Dispositif de liaison	acier zingué

Caractéristiques techniques

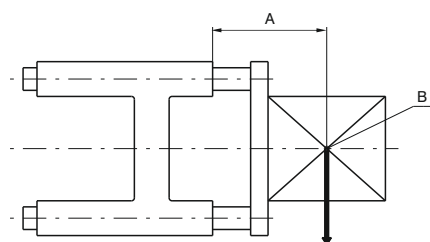
Course maximum conseillée pour série 1200:

Diamètre	20	25
Course mm	200	250

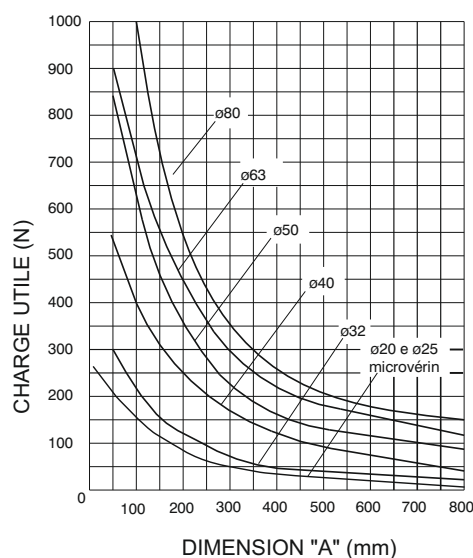
Course maximum conseillée pour série 1320:

Diamètre	32	40	50	63	80
Course mm	300	350	450	500	550

Diagramme des charges en fonction de longueur "A"



A = Longueur
B = Centre de gravité de la charge

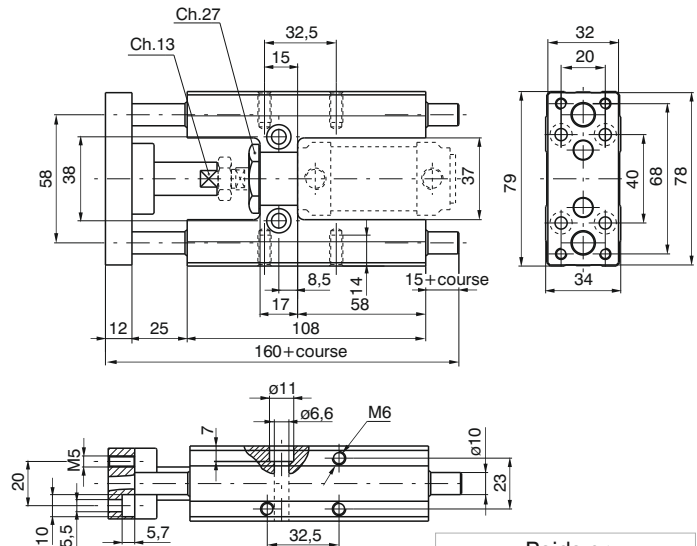


Utilisation et maintenance

Il est impératif de respecter les charges en fonction du diagramme ci-dessus

Durant la phase de montage, un graissage efficace est réalisé, ce qui évite un entretien particulier de l'unité.

Dimensions pour microvérin ISO 6432



Référence de commande

1260.Ø.course.GLB
(Le microvérin ISO 6432 est commandé séparément)

Courses standards

- Ø 20 100 - 150 - 200 mm
- Ø 25 100 - 150 - 200 - 250 mm

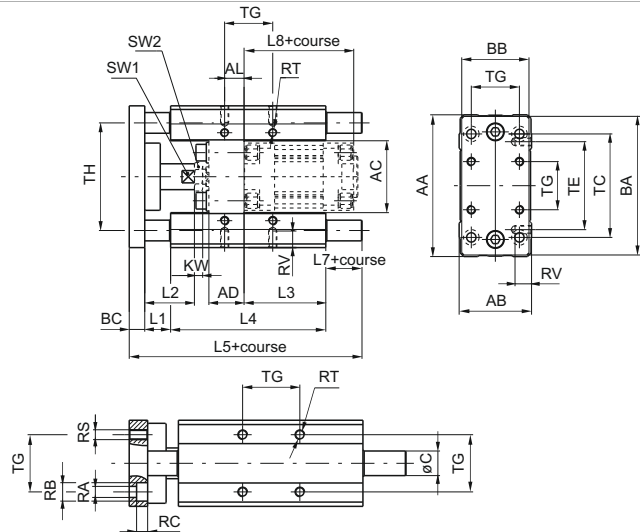
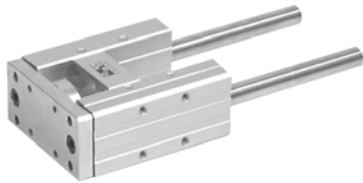
Poids gr.

course 100 chaque 50 mm

970 60

Capteur et support: Les capteurs et supports utilisés, pour les microvérins avec unité de guidage, sont standards.

Dimensions pour vérin ISO 15552



Référence de commande

1320.Ø.course.GLB
(Le vérin ISO 6432 est commandé séparément)

	Alésage	Ø32	Ø40	Ø50	Ø63	Ø80
Poids	course 100	1720	2900	4700	6000	11300
gr.	par 50 mm	91	159	159	250	380

Alésage	AA	AB	AC	AD	AL	BA	BB	BC	C	KW	L1	L2	L3	L4	L5
32	97	49	50	24	4,3	93	45	12	12	6	25	39	76	125	187
40	115	58	57,5	28	11	112	55	12	16	7	25	44	81	140	207
50	137	70	69,5	34	18,8	134	65	15	20	8	25	48	79	150	225
63	152	85	84,5	34	15,3	149	80	15	20	8	25	48	111	182	242
80	189	105	106	34	21	180	100	20	25	9	25	53	128	215	302

Alésage	L7	L8	RA	RB	RC	RS	RT	RV	SW1	SW2	TC	TE	TG	TH
32	25	94	6,6	11	6,5	M6	M6	12	15	17	78	61	32,5	74
40	30	105	6,6	11	6,5	M6	M6	14	15	19	84	69	38	87
50	35	106	9	15	9	M8	M8	16	22	24	100	85	46,5	104
63	20	121	9	15	9	M8	M8	16	22	24	105	100	56,5	119
80	42	128	11	18	11	M10	M10	20	27	24	130	130	72	148

Courses standards

- Ø 32 100 - 150 - 200 - 250 - 300 mm
- Ø 40 100 - 150 - 200 - 250 - 300 - 350 mm
- Ø 50 100 - 150 - 200 - 250 - 300 - 350 - 400 - 450 mm
- Ø 63 100 - 150 - 200 - 250 - 300 - 350 - 400 - 450 - 500 mm
- Ø 80 100 - 150 - 200 - 250 - 300 - 350 - 400 - 450 - 500 - 550 mm

Colliers et supports de capteurs pour série 1319-1320 pour les capteurs codes 1500._, RS._, HS._ : sur le fond, utiliser les capteurs et supports standards et, sur le nez des vérins, les supports spéciaux avec les codes de commande suivants:

- 1320.AGL** support de capteur pour vérins Ø32 et Ø40
- 1320.BGL** support de capteur pour vérins Ø50 et Ø63
- 1320.CGL** support de capteur pour vérins Ø80